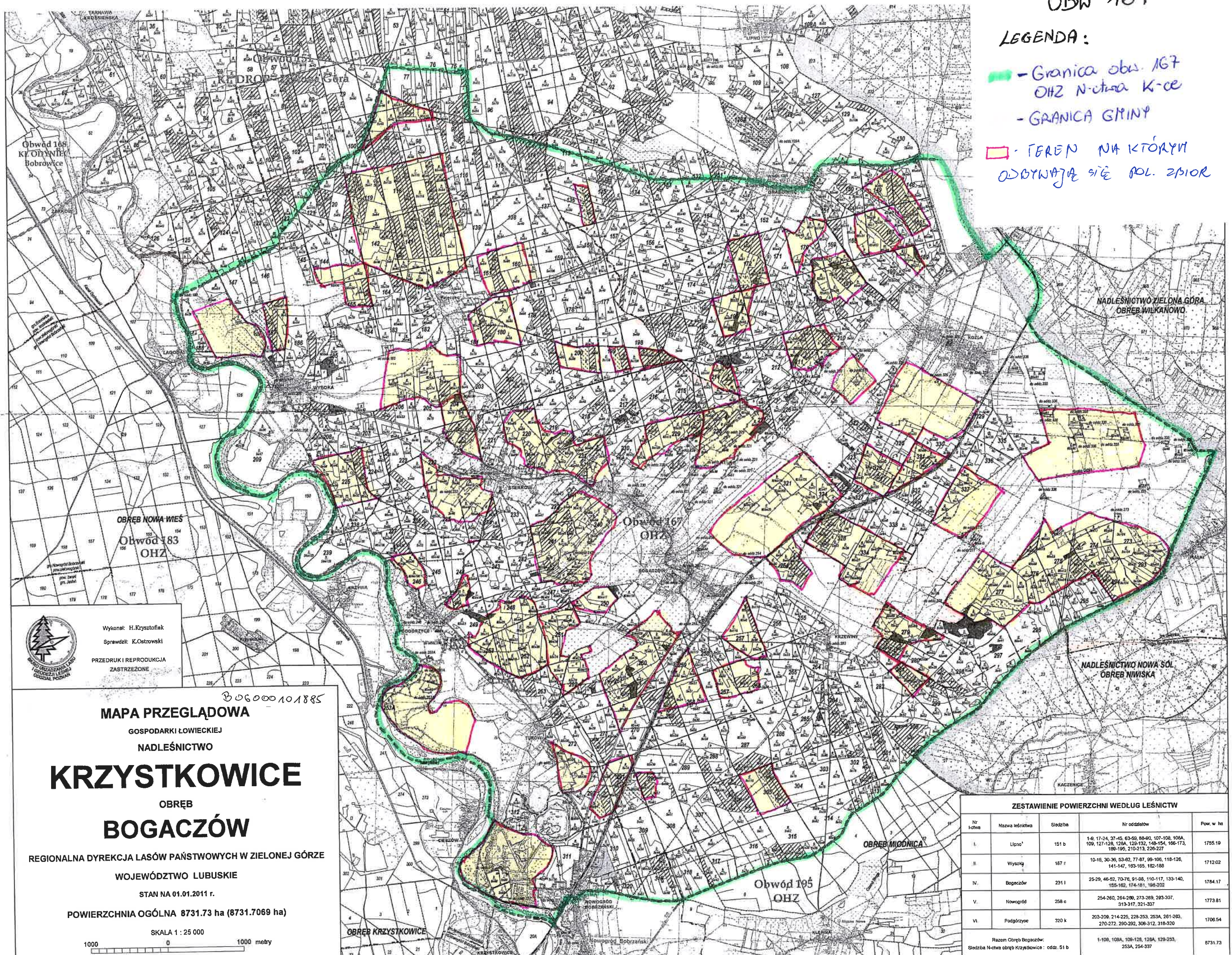


LEGENDA:

- - Granica obw. 167  
OHZ N-cwa K-cz
- - GRANICA GMINY
- TEREN NA KTÓRYM  
ODBYWAJĄ SIĘ POL. ZBIOR



Wykonł: H.Krysstofiak  
Sprawdził: K.Ostrowski  
PRZEDRUK I REPRODUKACJA  
ZASTRZEŻONE

B06000101885

MAPA PRZEGLĄDOWA  
GOSPODARKI LÓWIECKIEJ  
NADLEŚNICTWO

**KRZYSTKOWICE**  
OBREB  
**BOGACZÓW**

REGIONALNA DYREKCJA LASÓW PAŃSTWOWYCH W ZIELONEJ GÓRZE  
WOJEWÓDZTWO LUBUSKIE  
STAN NA 01.01.2011 r.

POWIERZCHNIA OGÓLNA 8731.73 ha (8731.7069 ha)

SKALA 1 : 25 000  
1000 0 1000 metry

ZESTAWIENIE POWIERZCHNI WEDŁUG LEŚNICTW				
Nr leśwa	Nazwa leśnictwa	Siedziba	Nr oddziałów	Pow. w ha
I.	Lipno <sup>1</sup>	151 b	1-6, 17-24, 37-45, 63-66, 88-90, 107-108, 109A, 109, 127-128, 128A, 128, 132, 132, 148-154, 166-173, 189-195, 210-213, 226-227	1755.19
II.	Wysoki	167 r	10-16, 30-36, 53-62, 77-87, 96-106, 118-126, 141-147, 163-165, 182-188	1712.02
IV.	Bogaczów	231 l	25-29, 46-52, 70-76, 91-88, 110-117, 133-140, 155-162, 174-181, 196-202	1784.17
V.	Nowogród	258 c	254-260, 264-266, 273-289, 293-307, 319-317, 321-337	1773.81
VI.	Podgórzycze	320 k	203-209, 214-225, 228-253, 253A, 261-263, 270-272, 290-292, 308-312, 316-320	1706.54
Razem Obwód Bogaczów:			1-108, 108A, 109-128, 128A, 129-253, 253A, 254-337	8731.73
Siedziba N-cwa obwód Krzystkowie:			oddz. 51 b	