


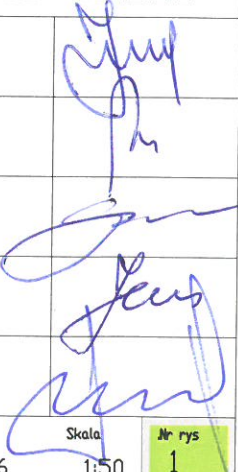
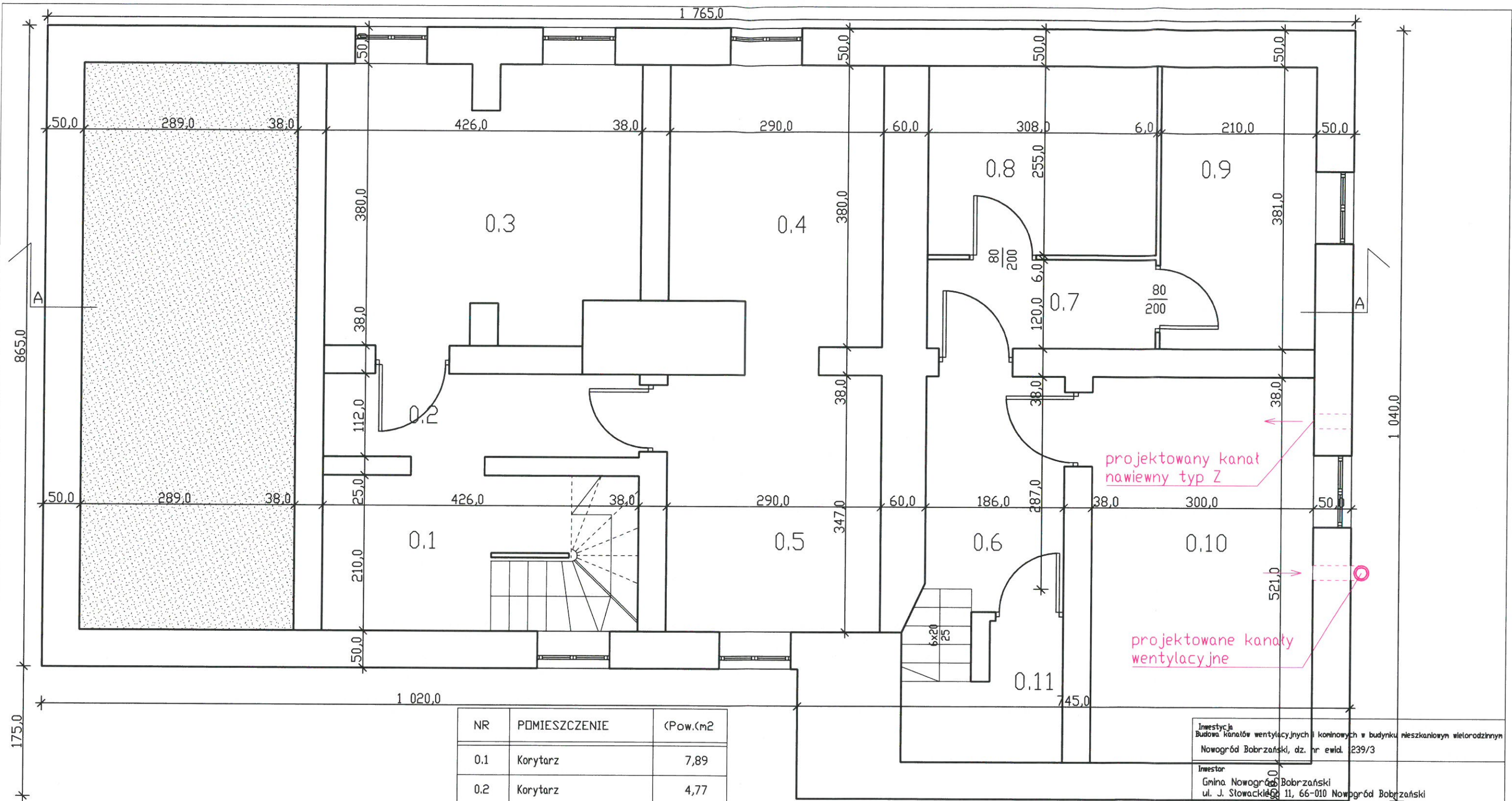


-  BUDYNEK, KTÓREGO DOTYCZY OPRACOWANIE
-  GRANICE DZIAŁKI
-  PROJEKTOWANE PRZEWODY KODINOWE

Projektant: **STACJA S. OJANGORSKI**  
 ul. J. Stowackiego 11, 66-010 Nowogród Bobrzański  
 P. 03003, 19 66 23 22  
 2015-10-13  
 Ołtarowski

Inwestycja: Budowa kanałów wentylacyjnych i kominowych w budynku mieszkalnym wielorodzinnym Nowogród Bobrzański, dz. nr ewid. 1239/3			
Inwestor: Gmina Nowogród Bobrzański ul. J. Stowackiego 11, 66-010 Nowogród Bobrzański			
Tytuł rysunku: <b>ZAGOSPODAROWANIE TERENU</b>			
Projektant - architektura Krzysztof Jasiński upr. projektowe 84/88/ZG			
Sprawdzający - architektura Mirosław Michałowski upr. projektowe 201/82/ZG			
Projektant - konstrukcja mgr inż. Daniel Sznajder upr. projektowe LBS/0024/PWDK/06			
Opracował - architektura i konstrukcja mgr inż. Maciej Jans			
Projektant - instalacje sanitarne inż. Wiesław Sowa upr. projektowe 146/87/ZG			
Branża: architektura, konstrukcja sanitarne	Data: XI.2016	Skala: 1:50	Nr rys: 1



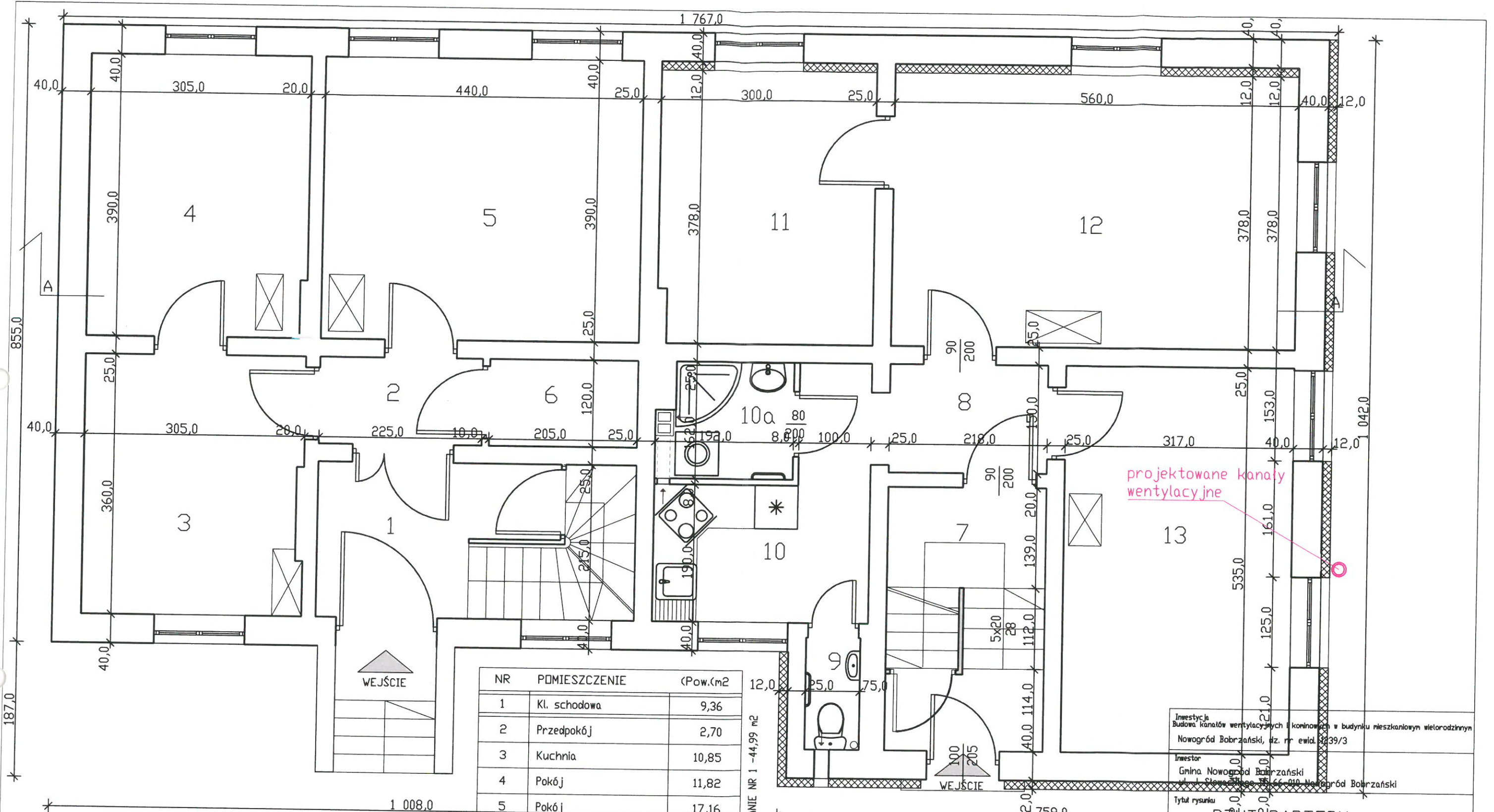
**LEGENDA**

- PROJEKTOWANE KANAŁY WENTYLACYJNE
- PROJEKTOWANE KANAŁY DYMOWE

NR	POMIESZCZENIE	(Pow. m <sup>2</sup> )
0.1	Korytarz	7,89
0.2	Korytarz	4,77
0.3	Piwnica	15,25
0.4	Piwnica	10,37
0.5	Piwnica	10,06
0.6	Korytarz	9,98
0.7	Korytarz	3,70
0.8	Piwnica	7,85
0.9	Piwnica	8,00
0.10	Piwnica	15,63
0.11	Pom. gospodarcze	0,40
RAZEM		93,90

WYSOKOŚĆ PIWNIC - 2,0m i 1,9m

Inwestycja Budowa kanałów wentylacyjnych i kominowych w budynku mieszkalnym wielorodzinnym Nowogród Bobrzański, dz. nr ewid. 239/3	
Inwestor Gmina Nowogród Bobrzański ul. J. Słowackiego 11, 66-010 Nowogród Bobrzański	
Tytuł rysunku <b>RZUT PIWNIC</b>	
Projektant - architektura Krzysztof Jasiński upr. projektowe 84/88/ZG	
Sprawdzający - architektura Mirosław Michałowski upr. projektowe 201/82/ZG	
Projektant - konstrukcja mgr inż. Daniel Sznajder upr. projektowe LBS/0024/PWOK/06	
Opracował - architektura i konstrukcja mgr inż. Maciej Jans	
Projektant - instalacje sanitarne inż. Wiesław Sowa upr. projektowe 146/87/ZG	
Branża architektura, konstrukcja sanitarne	Data XI.2016
Skala 1:50	Nr rys. <b>2</b>



projektowane kanały wentylacyjne

**LEGENDA**

- PROJEKTOWANE KANAŁY WENTYLACYJNE
- PROJEKTOWANE KANAŁY DYMOWE

NR	PMIESZCZENIE	(Pow. m <sup>2</sup> )
1	Kl. schodowa	9,36
2	Przedpokój	2,70
3	Kuchnia	10,85
4	Pokój	11,82
5	Pokój	17,16
6	Łazienka	2,46
7	Kl. schodowa	7,93
8	Korytarz	3,27
9	Wc	1,16
10	Kuchnia	7,40
10a	Łazienka	2,73
11	Pokój	11,24
12	Pokój	21,17
13	Pokój	16,96
<b>RAZEM</b>		<b>126,21</b>

MIESZKANIE NR 1 - 44,99 m<sup>2</sup>

MIESZKANIE NR 4 - 63,93 m<sup>2</sup>

WYSOKOŚĆ PARTERU - 3,0m i 2,95m

Investycja  
Budowa kanałów wentylacyjnych i kominowych w budynku mieszkaniowym wielorodzinnym  
Nowogród Bobrzański, dz. nr ewid. 339/3

Inwestor  
Gmina Nowogród Bobrzański  
ul. Sława 21, 75-66-010 Nowogród Bobrzański

Tytuł rysunku  
**RZUT PARTERU**

Projektant - architektura  
Krzysztof Jasński  
upr. projektowe 84/88/ZG

Sprawdzający - architektura  
Mirosław Michałowski  
upr. projektowe 201/82/ZG

Projektant - konstrukcja  
mgr inż. Daniel Sznajder  
upr. projektowe LBS/0024/PWDK/06

Opracował - architektura i konstrukcja  
mgr inż. Maciej Jans

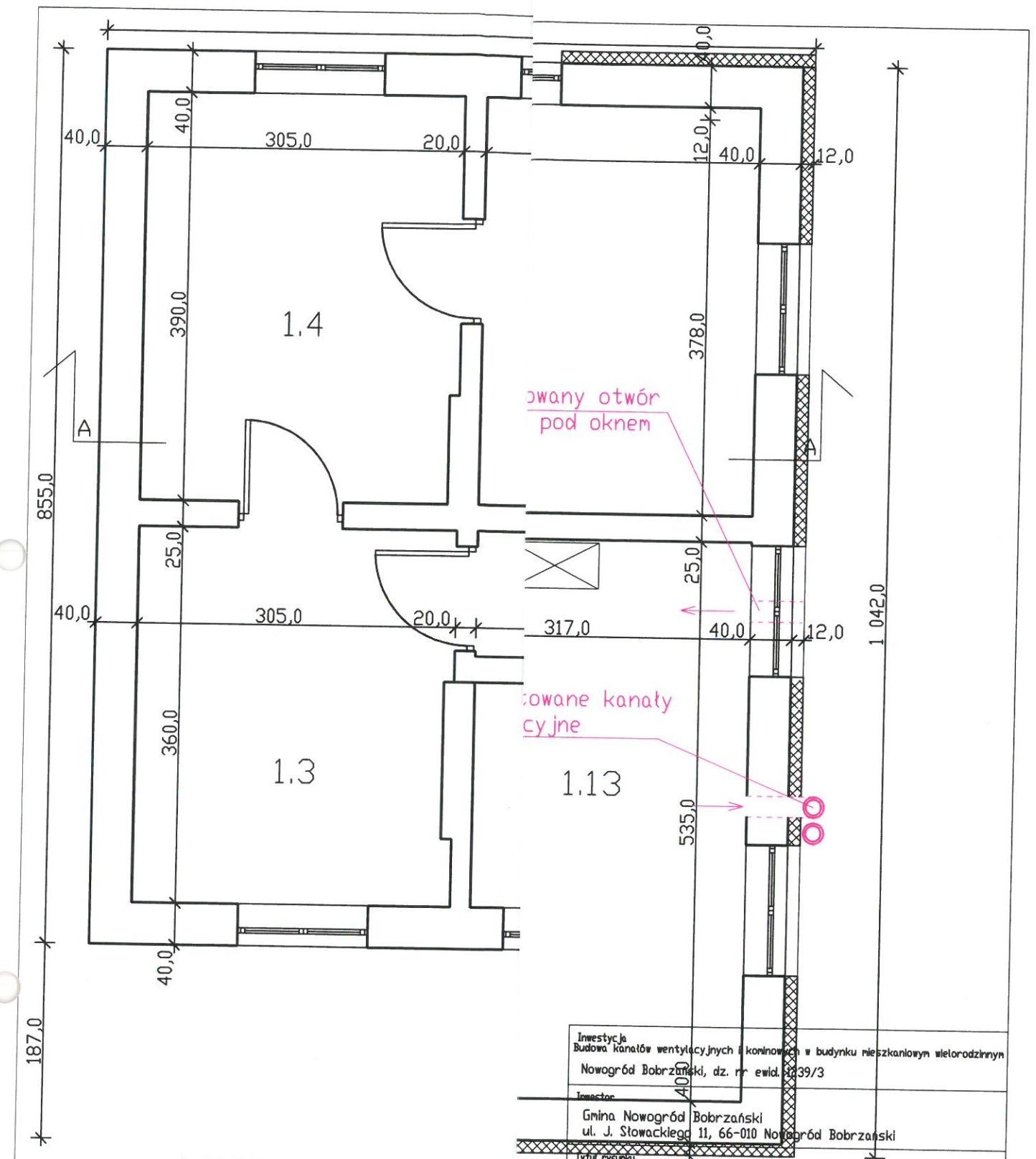
Projektant - instalacje sanitarne  
Inż. Wiesław Sowa  
upr. projektowe 146/87/ZG

Branża architektura, konstrukcja sanitarna

Data XI.2016

Skala 1:50

Nr rys 3



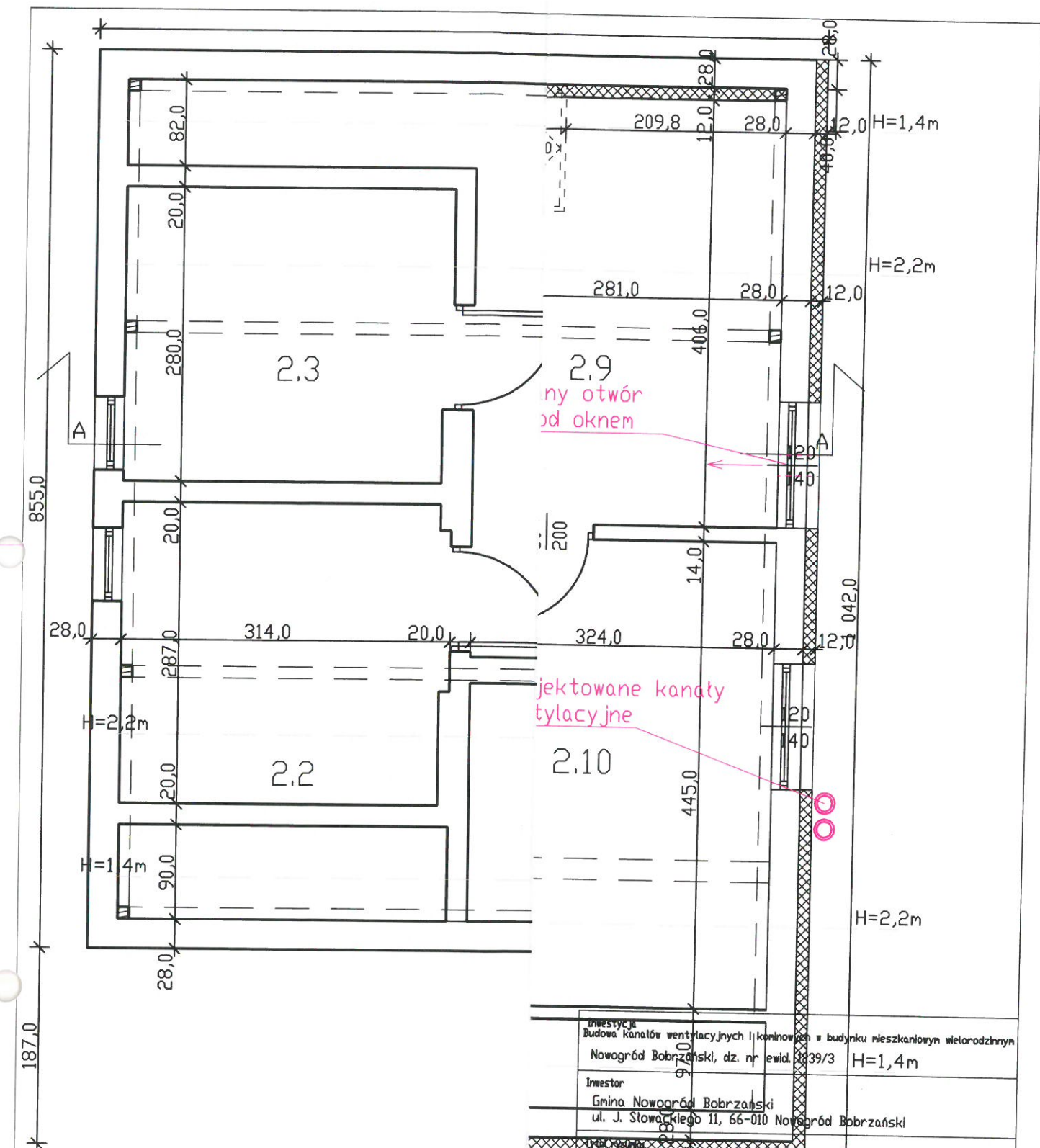
Inwestycja  
 Budowa kanałów wentylacyjnych i koniowych w budynku mieszkaniowym wielorodzinnym  
 Nowogród Bobrzański, dz. nr ewid. 39/3  
 Inwestor  
 Gmina Nowogród Bobrzański  
 ul. J. Stowackiego 11, 66-010 Nowogród Bobrzański

**LEGENDA**

- PROJEKTOWANE KANAŁY
- PROJEKTOWANE KANAŁY

**RZUT I PIĘTRA**

Projektant - architektura Krzysztof Jasiński upr. projektowe 84/88/ZG			
Sprawdzający - architektura Mirosław Michałowski upr. projektowe 201/82/ZG			
Projektant - konstrukcja mgr inż. Daniel Sznajder upr. projektowe LBS/0024/PWOK/06			
Opracował - architektura i konstrukcja mgr inż. Maciej Jans			
Projektant - instalacje sanitarne inż. Wiesław Sowa upr. projektowe 146/87/ZG			
Branża architektura, konstrukcja sanitarna	Data XI.2016	Skala 1:50	Nr rys 4



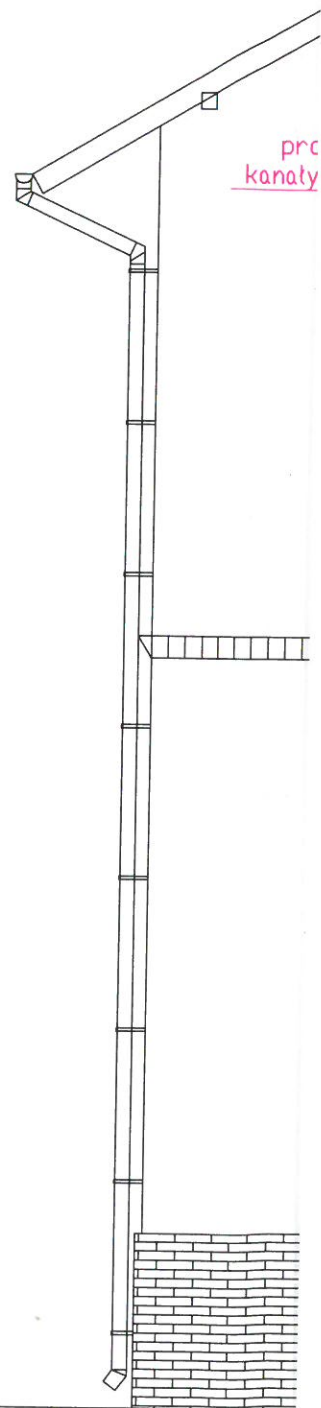
**LEGENDA**

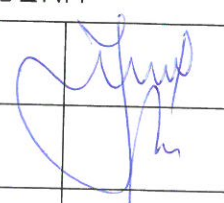
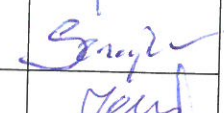
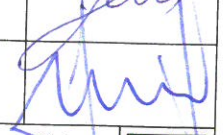
- PROJEKTOWANE KANAŁY WENTYL.
- ◐ PROJEKTOWANE KANAŁY DYM.

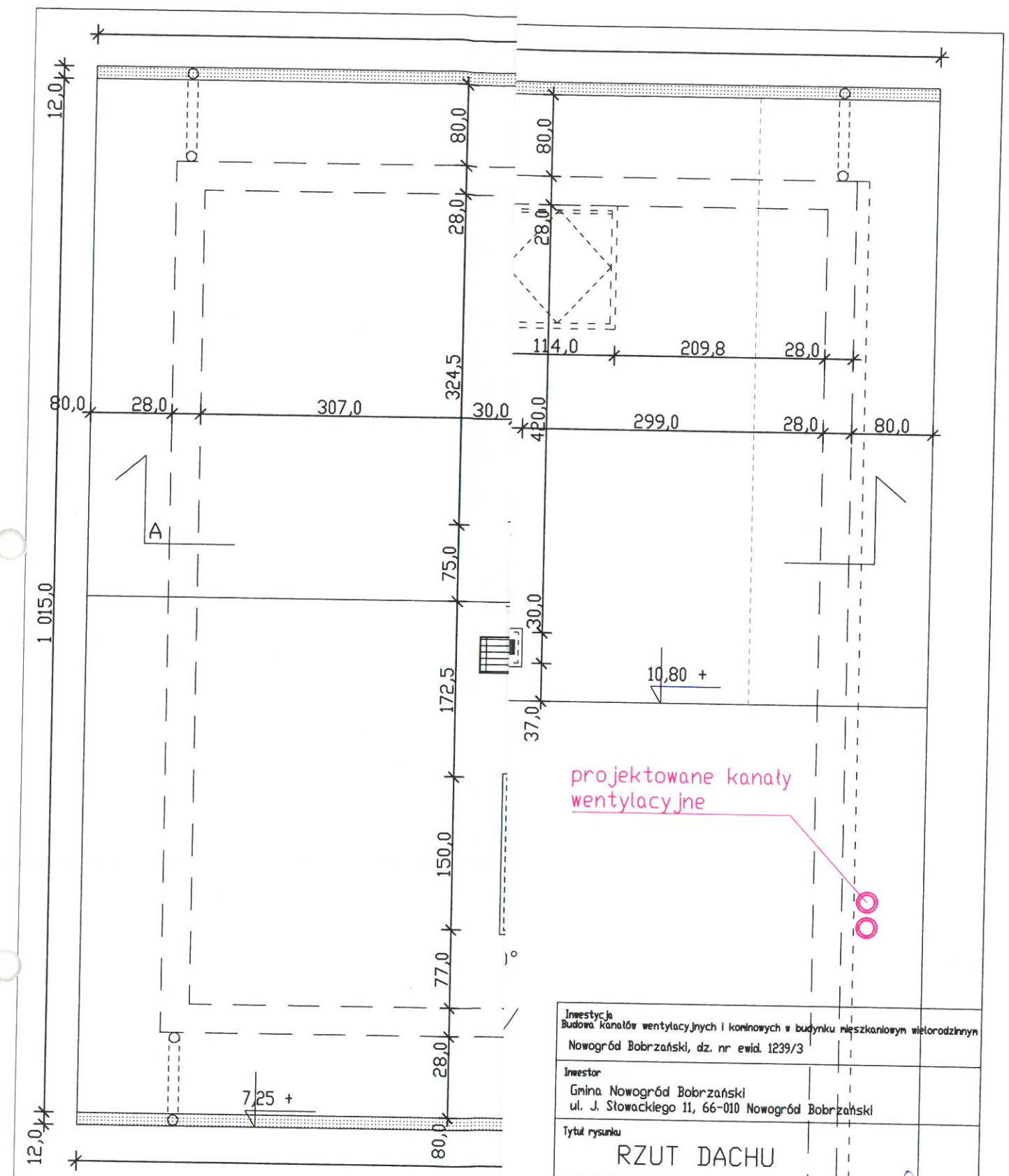
Inwestycja  
 Budowa kanałów wentylacyjnych i kominowych w budynku mieszkalnym wielorodzinnym  
 Nowogród Bobrzański, dz. nr ewid. 339/3 H=1,4m  
 Inwestor  
 Gmina Nowogród Bobrzański  
 ul. J. Słowackiego 11, 66-010 Nowogród Bobrzański

**RZĘT PODDASZA**

Projektant - architektura Krzysztof Jasiński upr. projektowe 84/88/ZG	
Sprawdzający - architektura Mirosław Michałowski upr. projektowe 201/82/ZG	
Projektant - konstrukcja mgr inż. Daniel Sznajder upr. projektowe LBS/0024/PWOK/06	
Opracował - architektura i konstrukcja mgr inż. Maciej Jans	
Projektant - instalacje sanitarne inż. Wiesław Sowa upr. projektowe 146/87/ZG	
Branża architektura, konstrukcja sanitarna	Data XI.2016
	Skala 1:50
	Nr rys 5



Inwestycja Budowa kanałów wentylacyjnych i kominowych w budynku mieszkalnym wielorodzinnym Nowogród Bobrzański, dz. nr ewid. 1239/3		
Inwestor Gmina Nowogród Bobrzański ul. J. Słowackiego 11, 66-010 Nowogród Bobrzański		
Tytuł rysunku <b>ELEWACJA BOCZNA</b>		
Projektant - architektura Krzysztof Jasłowski upr. projektowe 84/88/ZG		
Sprawdzający - architektura Mirosław Michałowski upr. projektowe 201/82/ZG		
Projektant - konstrukcja mgr inż. Daniel Sznajdler upr. projektowe LBS/0024/PWOK/06		
Opracował - architektura i konstrukcja mgr inż. Maciej Jans		
Projektant - instalacje sanitarne inż. Wiesław Sowa upr. projektowe 146/87/ZG		
Branża architektura, konstrukcja sanitarna		Data XI.2016
		Nr rys <b>6</b>



projektowane kanały wentylacyjne

LEGENDA

- PROJEKTOW
- PROJEK

Inwestycja Budowa kanałów wentylacyjnych i kominowych w budynku mieszkalnym wielorodzinnym Nowogród Bobrzański, dz. nr ewid. 1239/3			
Inwestor Gmina Nowogród Bobrzański ul. J. Stowackiego 11, 66-010 Nowogród Bobrzański			
Tytuł rysunku RZUT DACHU			
Projektant - architektura Krzysztof Jasiński upr. projektowe 84/88/ZG			
Sprawdzający - architektura Mirosław Michałowski upr. projektowe 201/82/ZG			
Projektant - konstrukcja mgr inż. Daniel Sznajder upr. projektowe LBS/0024/PWDK/06			
Opracował - architektura i konstrukcja mgr inż. Maciej Jans			
Projektant - instalacje sanitarne inż. Wiesław Sowa upr. projektowe 146/87/ZG			
Branża architektura, konstrukcja sanitarna	Data XI.2016	Skala 1:50	№ rys 7

*[Handwritten signatures and initials in blue ink]*