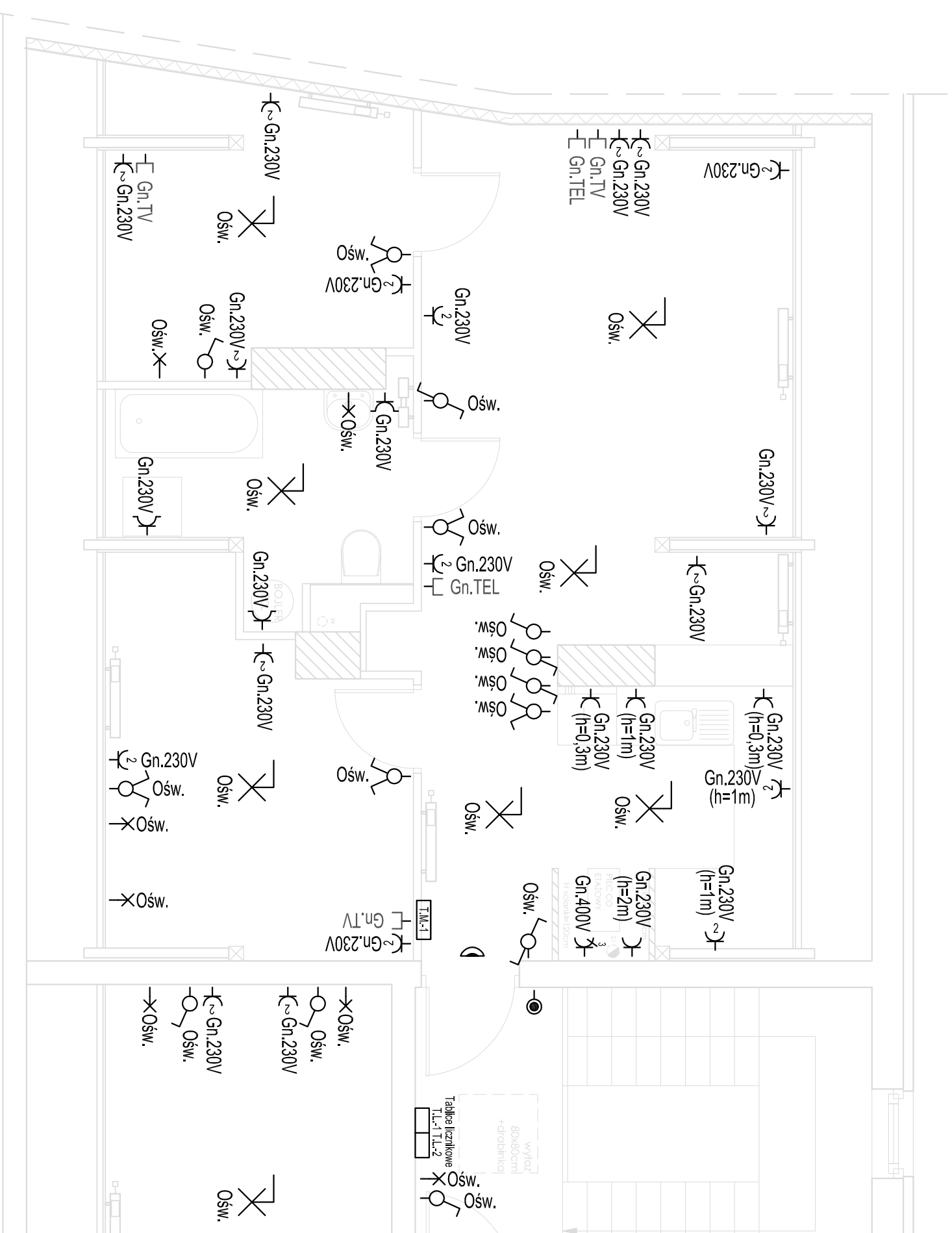


UWAGI OGÓLNE:

1. Generalny Wykonawca przed przystąpieniem do wykonania robót powinien sprawdzić w odpowiedniej dokumentacji roboty powiązane.
2. Generalny Wykonawca przed przystąpieniem do wykonania robót jest zobowiązany poinformować nadzór autorski o ewentualnych niezgodnościach dotyczących koordynacji projektu. W przypadku wykrycia takich wad prowadzenie robót jest zabronione.
3. Zabrania się prowadzenie robót na podstawie dokumentacji jednej branży.
4. Prace należy prowadzić w odniesieniu do projektów innych branż i architektury.
5. W przypadku, gdy Generalny Wykonawca zamierza zastosować zmiany/różnicę zmian technologicznych konieczne jest uzyskanie na to każdorazowej zgody nadzoru autorskiego oraz nadzoru inwestorskiego według przewidzianych procedur
5. Wszystkie materiały zastosowane na elewacjach, materiały wykończeniowe, widoczne elementy instalacyjne przed wbudowaniem powinny uzyskać akceptację architekta.



	Ośw.	Wyjści oświetlenia: montaż na suficie
	Ośw.	Wyjści oświetlenia -kinkiet: montaż na ścianie
	Gn.230V	Wyłącznik pojedynczy 10A/230V p/t
	Gn.230V	Wyłącznik świetlnikowy 10A/230V p/t
		Przyjścił jednobiegowy "dzwonek" p/t
		Dzwonek n/t
		Wyłącznik schodowy 10A/230V p/t
	Gn.230V	Gniazdo 2P+Z 10/16A 230V p/t pojedyncze
	Gn.230V	Gniazdo 2x2P+Z 10/16A 230V p/t podwójne
	Gn.230V	Gniazdo 2P+Z IP44 10/16A 230V p/t pojedyncze
	TV	Gniazdo telewizyjne RTV+SAT p/t końcowe
	TEL	Gniazdo telefoniczne RJ11 i RJ45
	T.M-1	Tablica mieszkaniowa nr 1
	T.M-2	Tablica mieszkaniowa nr 2

- UWAGA:
- 1) W domu instalację elektryczną prowadzić podłogowo: obwody prądowe 230V wykonać przewodami wykonawczymi YDYp 3x2,5mm², obwody oświetleniowe przewodami wykonawczymi YDYp 3x1,5mm² i YDYp 4x1,5mm².
 - 2) Gniazda montować na wys. 30cm od podłogi.
 - 3) Z tablicy licznikowej wyprowadzić zasilanie WLZ do tablicy mieszkaniowej TM-1 - przewodem YDYp 3x6mm².

System ochrony przeciwporażeniowej samoczynne wyłączenie zasilania wyłączniki różnicowo-prądowe sieć elektryczna typu TN-S

MMHC Sp. z o.o.	
ul. Dzika 23, 43-215, Janówkoise	
tel. 509124742, fax (32) 211 54 97 w. 21	
biuro@mmhc.pl, www.mmhc.pl	
NIP 638-17-40-150 REGON 240935414	
inwestycja:	Adaptacja poddasza nieużytkowego na cele mieszkalne
inwestor:	Gmina Nowogród Bobrzański, ul.Słowackiego 11 66-010 Nowogród Bobrzański
adres inwestycji:	działka nr 1349/2, Ul. Os. Robotnicze Nowogród Bobrzański
tytuł rysunku:	SCHEMAT INSTALACJI PRĄDOWEJ I OŚWIETLENIEJ DLA MIESZKANIA NR.1 ELEKTRYCZNA, skala 1:50
projektował:	mgr inż. Krzysztof Markiewicz
sprawił:	mgr inż. Adam Wit
data:	nr upr.: WKP/0321/PWOE/08
nr rys.:	E1
PRAWA AUTORSKIE ZASTRZEŻONE	
PRZEDMIOTOWY PROJEKT /DZIAŁO ARCHITEKTONICZNE/ JEST CHRONIONY PRAWEM AUTORSKIM	