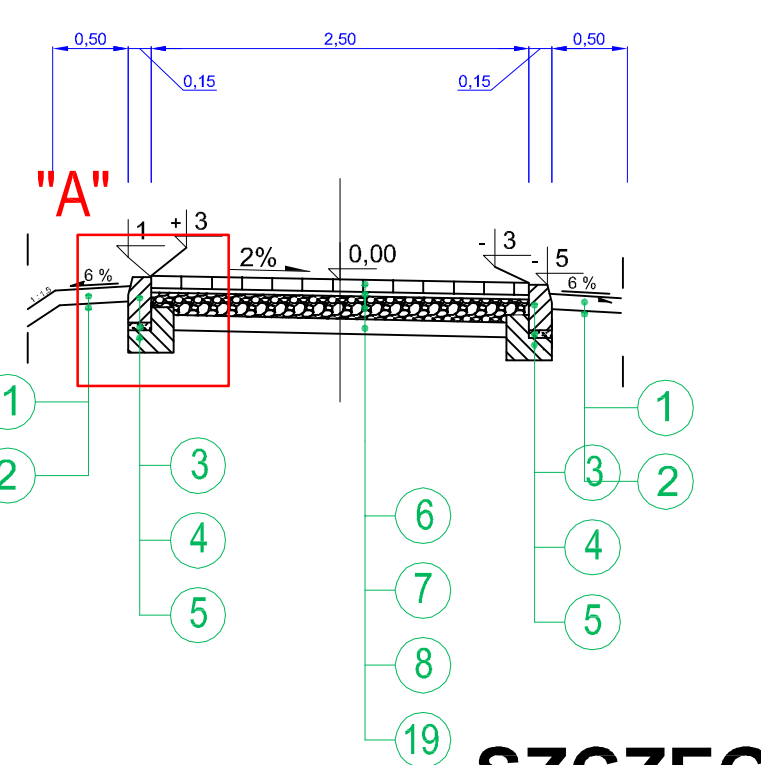


PRZEKRÓJ NORMALNY Nr 1

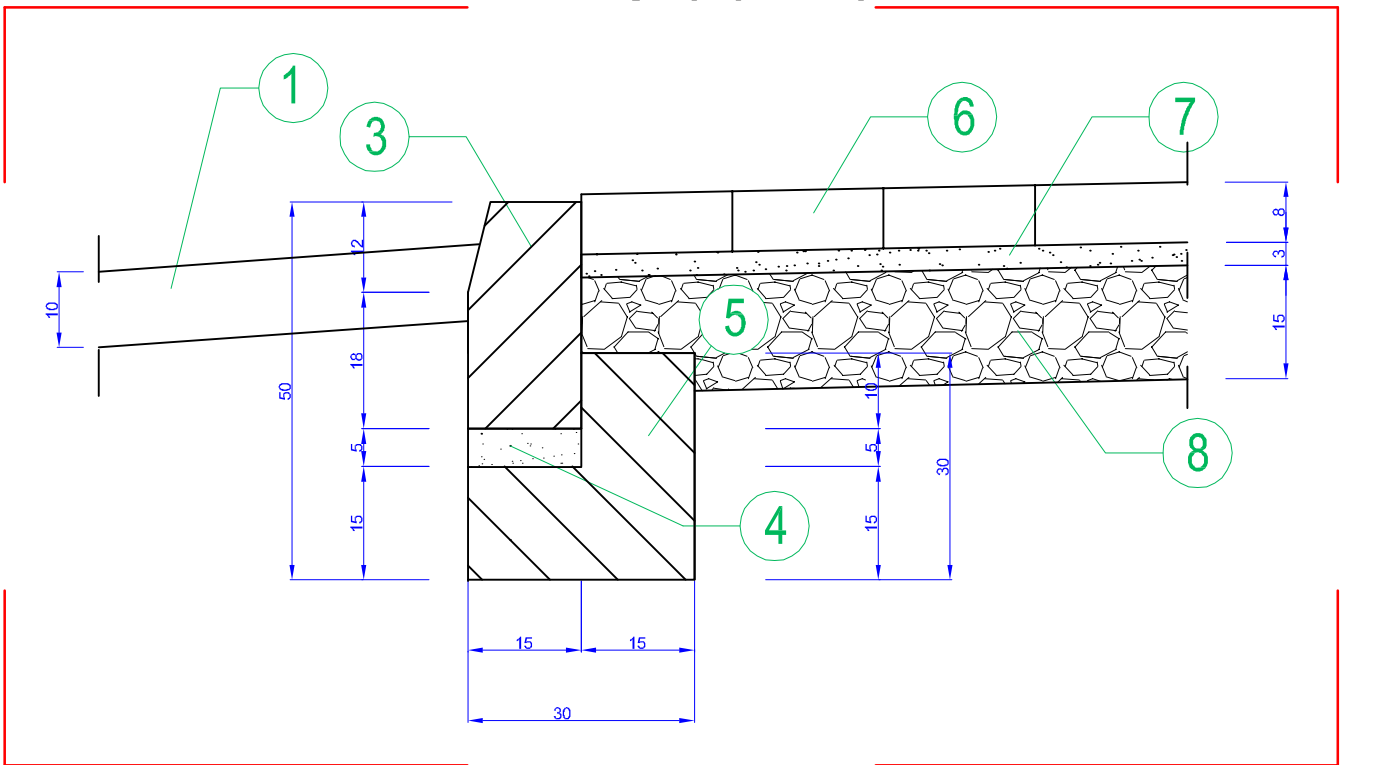
droga na dz. nr 902 i 1000
droga na dz. nr 1020 i 1029/2

skala 1:50



SZCZEGÓŁ "A"

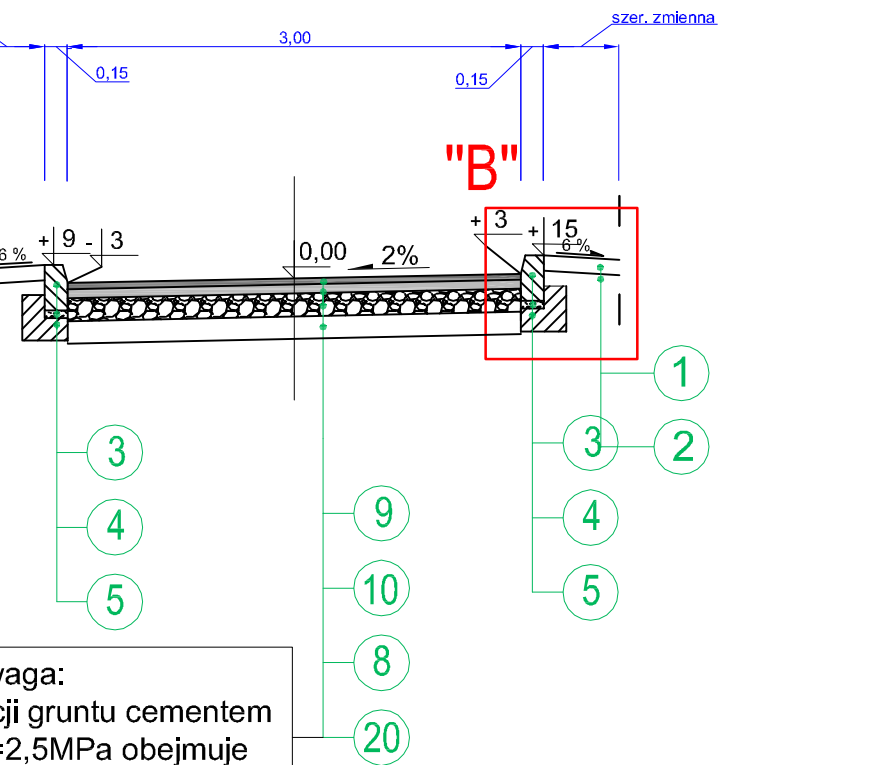
Skala 1:10



PRZEKRÓJ NORMALNY Nr 2

ul. Słoneczna (przy połączeniu z ul. Zielonogorską)
od km 0+000 do km 0+107,79
oraz ul. Porzeczkowa od km 0+170,36 do km 0+199,95

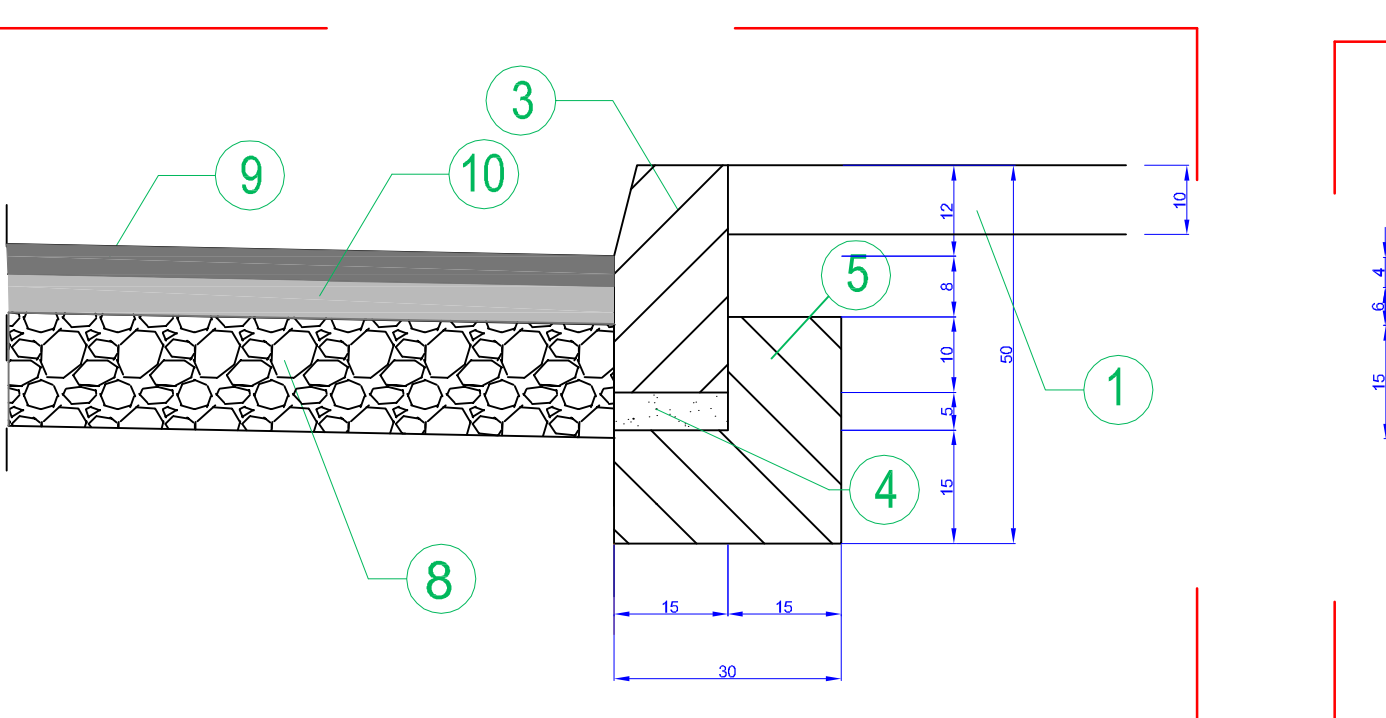
skala 1:50



Uwaga:
warstwę stabilizacji gruntu cementem
gr. 15 cm o $R_m=2,5\text{MPa}$ obejmuje
ul. Słoneczną
od km 0+000 do km 0+107,79

SZCZEGÓŁ "B"

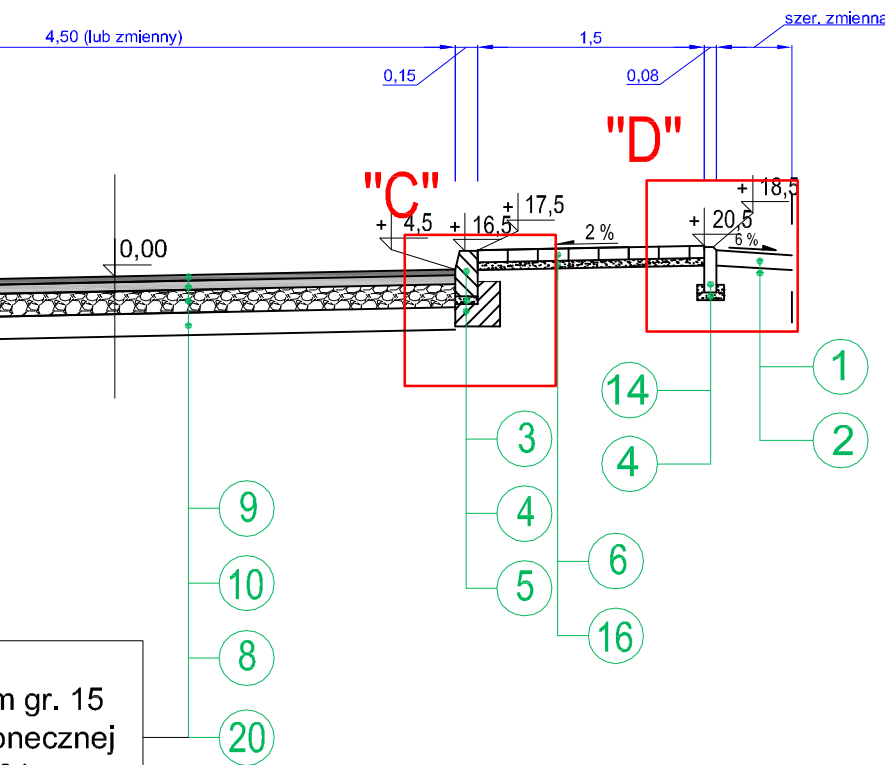
skala 1:10



PRZEKRÓJ NORMALNY Nr 3

ul. Słoneczna (przy połączeniu z ul. Zielonogorską)
od km 0+107,79 do km 0+122,31
oraz ul. Porzeczkowa od km 0+000,00 do km 0+170,36

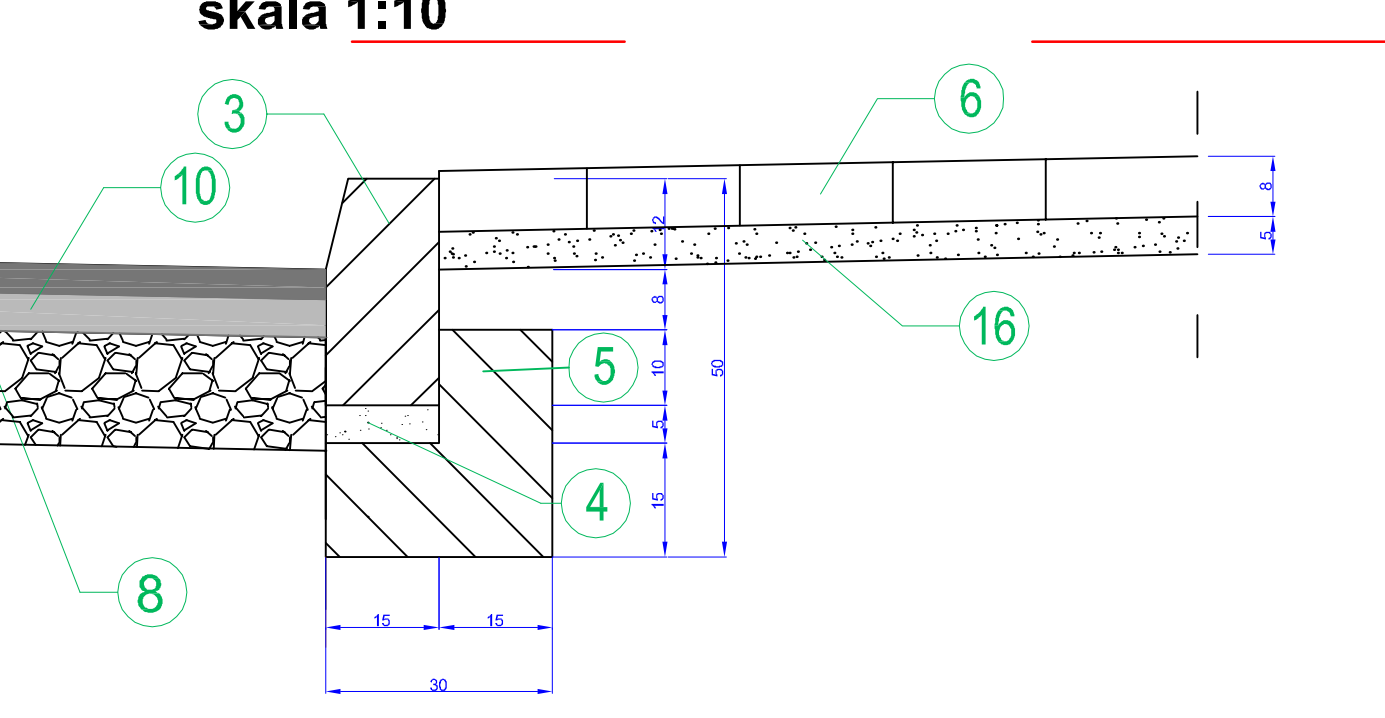
skala 1:50



Uwaga:
warstwę stabilizacji gruntu cementem gr. 15
cm o $R_m=2,5\text{MPa}$ wykonać na ul. Słonecznej
od km 0+107,79 do km 0+122,31
oraz na ul. Porzeczkowej
od km 0+000 do km 0+10,64

SZCZEGÓŁ "C"

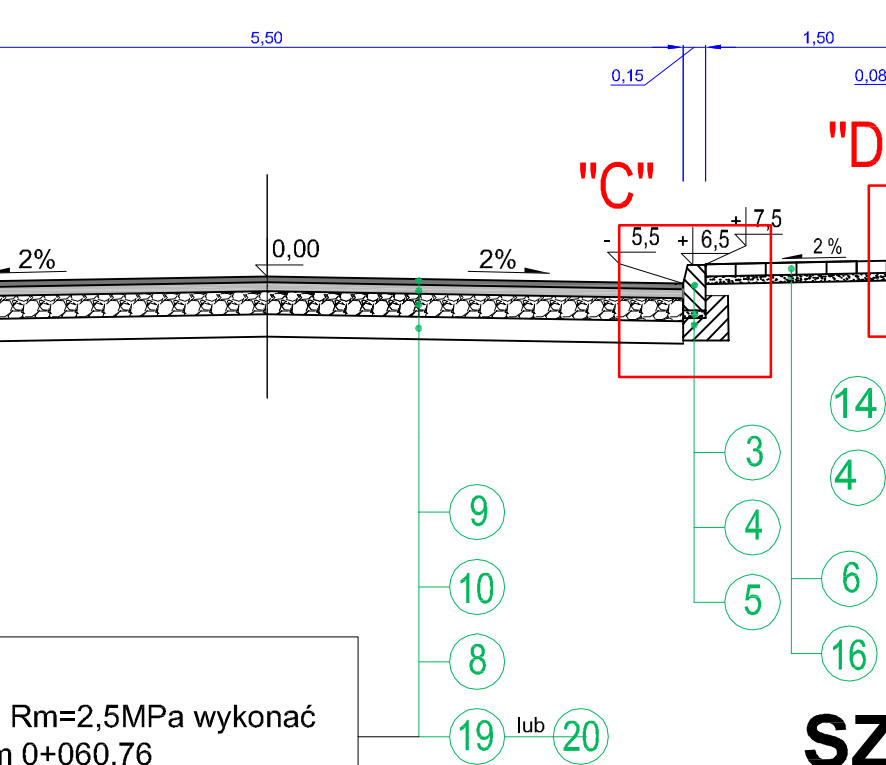
skala 1:10



PRZEKRÓJ NORMALNY Nr 4

ul. Słoneczna (od skrzyżowania z ul. Porzeczkową)
od km 0+000,00 do km 0+060,76
oraz ul. Krótka od km 0+008,59 do km 0+059,55

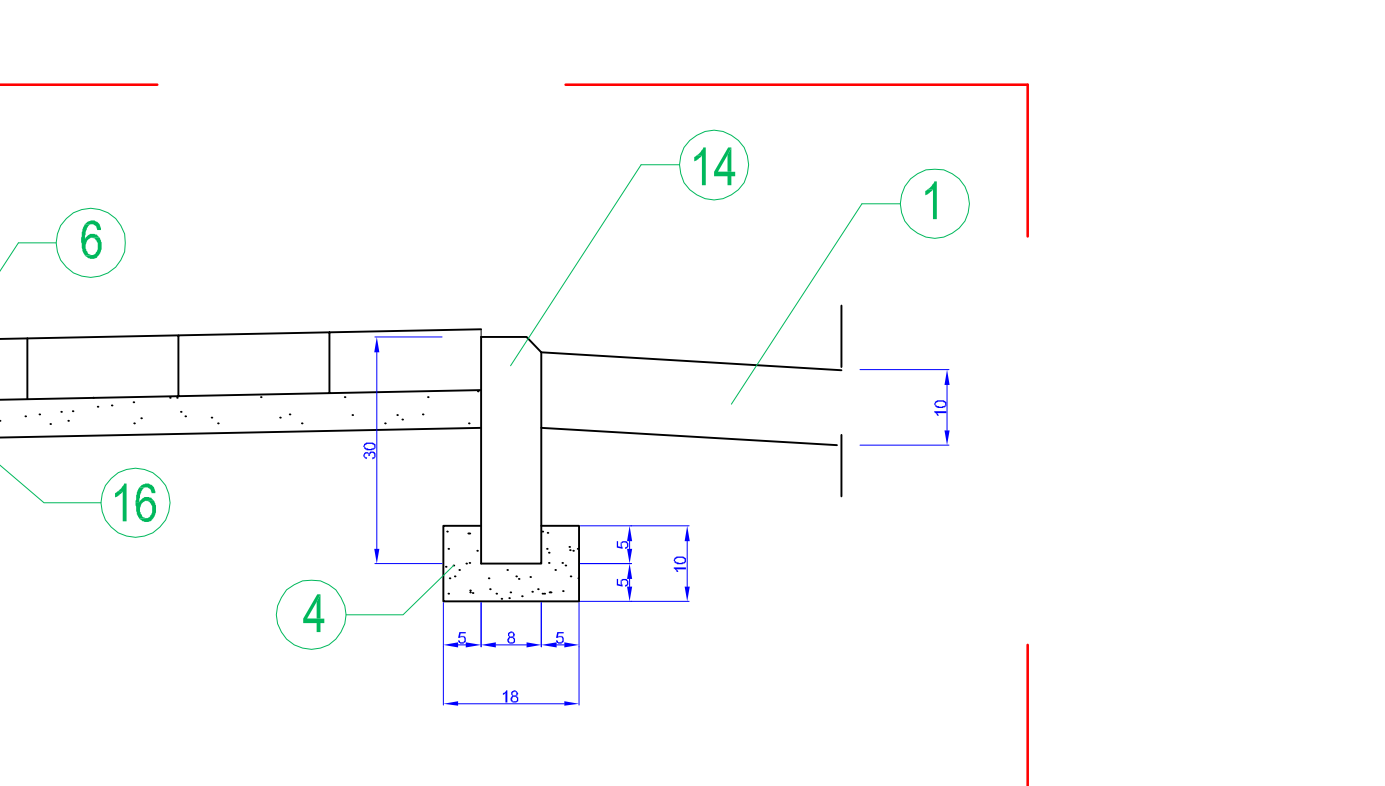
skala 1:50



Uwaga:
warstwę stabilizacji gruntu cementem gr. 15 cm o $R_m=2,5\text{MPa}$ wykonać
na ul. Słonecznej od km 0+000 do km 0+060,76
natomiast warstwę stabilizacji gruntu cementem gr. 10 cm o $R_m=1,5\text{MPa}$
na ul. Krótkiej od km 0+008,59 do km 0+059,55

SZCZEGÓŁ "D"

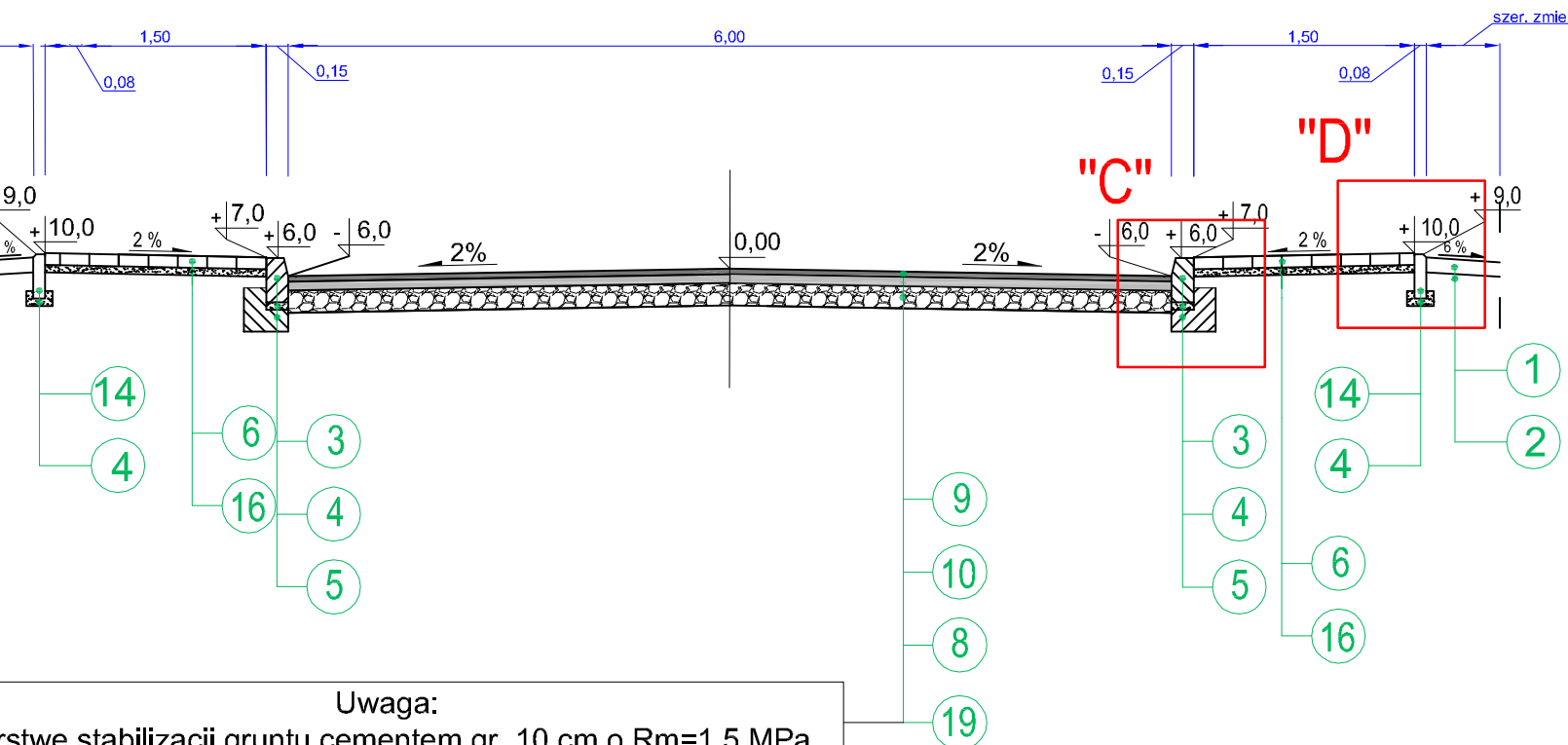
Skala 1:10



PRZEKRÓJ NORMALNY Nr 5

ul. Słoneczna od km 0+002,75 do km 0+192,94 (do skrzyżowania z ul. Krótką)
oraz ul. Jasna od km 0+002,75 do km 0+382,21

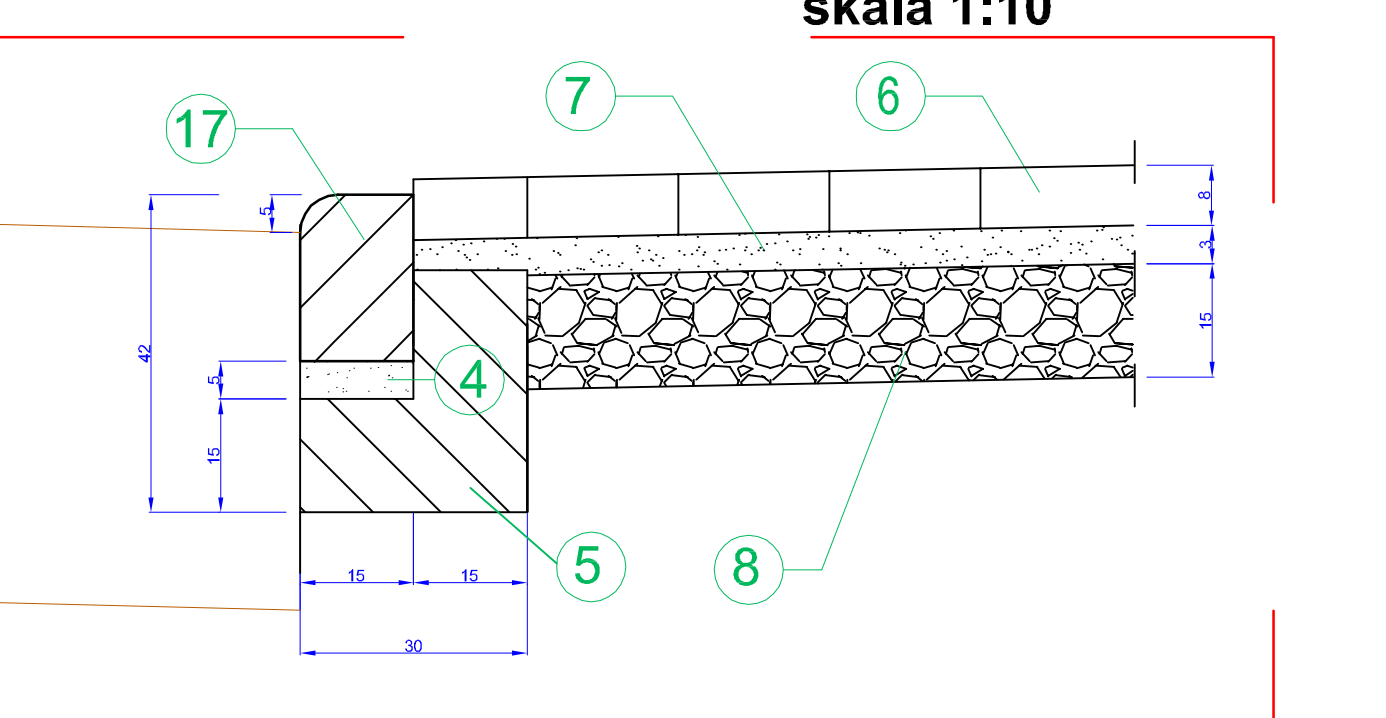
skala 1:50



Uwaga:
warstwę stabilizacji gruntu cementem gr. 10 cm o $R_m=1,5\text{MPa}$
na ul. Jasnej wykonać od km 0+002,75 do km 0+393,36

SZCZEGÓŁ POŁĄCZENIA
JEZDNI NA ZJAZDACH

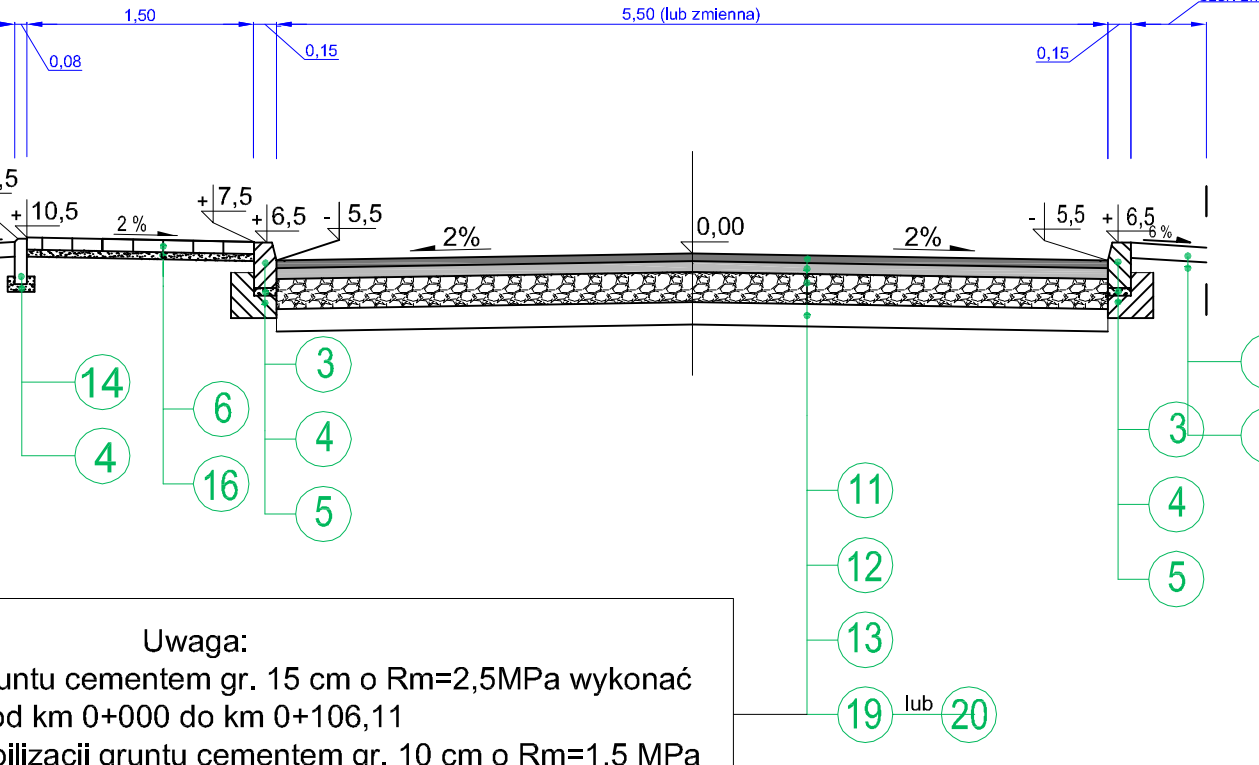
skala 1:10



PRZEKRÓJ NORMALNY Nr 6

ul. Zielona od km 0+000,00 do km 0+186,39

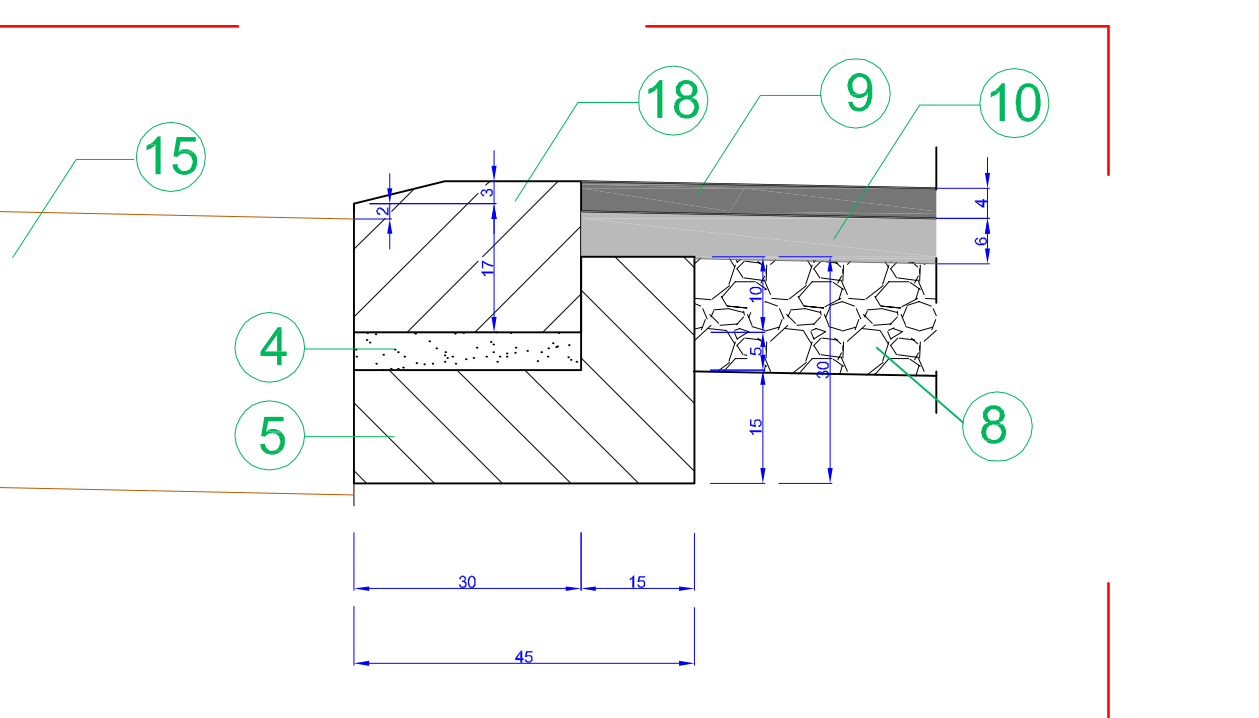
skala 1:50



Uwaga:
warstwę stabilizacji gruntu cementem gr. 15 cm o $R_m=2,5\text{MPa}$ wykonać
od km 0+000 do km 0+106,11
natomiast warstwę stabilizacji gruntu cementem gr. 10 cm o $R_m=1,5\text{MPa}$
od km 0+106,11 do km 0+186,39

SZCZEGÓŁ POŁĄCZENIA
ul. Słonecznej z ul. Zielonogorską

skala 1:10



OZNACZENIA:

- Humus gr. 10cm obsiany mieszką traw niskich
- Nasyp/wykop wykonany wg. PN-S-02205/1998
- Krawężnik betonowy 15x30
- Podsyпка cementowo-piaskowa 1:4 gr. 5 cm
- Ława betonowa z oporem pod krawężnik z betonu B20 gr. 15cm
- Kosłka betonowa (na chodnikach i zjazdach kolorowa) gr. 8 cm
- Podsyпка cementowo-piaskowa 1:4 gr. 3cm
- Podbudowa zasadnicza gr. 15cm z kruszywa łamanego stabilizowanego mechanicznie lub tłucznia kamiennego
- Warstwa ścierna z betonu asfaltowego (0/12,8) gr. 4cm
- Warstwa wiążąca z betonu asfaltowego (0/20) gr. 6cm
- Warstwa ścierna z betonu asfaltowego (0/12,8) gr. 5cm
- Podbudowa zasadnicza z betonu asfaltowego (0/20) gr. 7 cm
- Podbudowa pomocnicza z kruszywa łamanego stabilizowanego mechanicznie lub tłucznia kamiennego gr. 20cm
- Obrzeże betonowe 8x30cm
- Istniejąca jezdnia
- Podsyпка z płasku średnioziarnistego gr. 5 cm
- Krawężnik betonowy najazdowy 15x22 cm
- Krawężnik betonowy 20x30 cm na płask
- Warstwa stabilizacji gruntu cementem gr. 10 cm o $R_m=1,5\text{MPa}$
- Warstwa stabilizacji gruntu cementem gr. 15 cm o $R_m=2,5\text{MPa}$

"WS-PROJEKT" USŁUGI INŻYNIERSKIE
inż. WITOLD SZKWAREK
63-606 SWIDNICA UL. SĄDOWA 4
tel. (0-68) 3273810

OBIEKT: PROJEKT BUDOWLANY
PROJEKT ARCHITEKTONICZNO BUDOWLANY
CZĘŚĆ I - BRANŻA DROGOWA

ROZBUDOWA ULIC OSIEDLA "SŁONECZNE"
W NOWOGRODZIE BOBRZAŃSKIM

RYSunek: PRZEKROJE NORMALNE skala 1: 50

inż. i nazwisko:	opracował:	data:	3.0
PROJEKTANT: branża drogowa	mgr inż. Jan Kowalski	09.2009 r.	
SPRAWDZAJĄCY: branża drogowa	mgr inż. Jan Kowalski	09.2009 r.	
OPRACOWAŁ: branża drogowa	mgr inż. Dorota Rudzińska	09.2009 r.	

DATA: WRZESIEŃ 2009