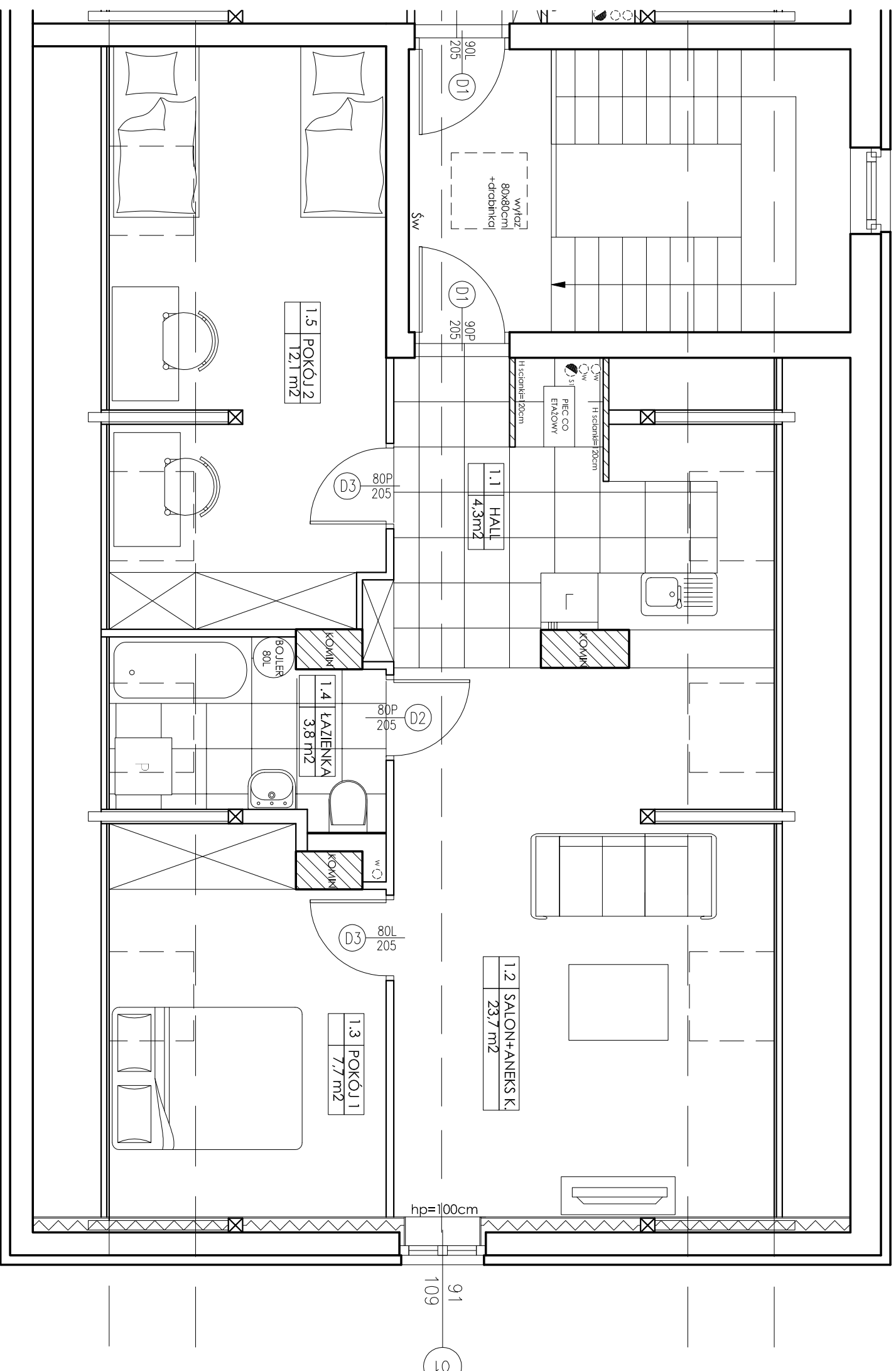


UWAGI OGÓLNE:

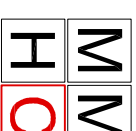
1. Generalny Wykonawca przed przystąpieniem do wykonania robót powinien sprawdzić w odpowiedzialnej dokumentacji roboty powiązane.
2. Generalny Wykonawca przed przystąpieniem do wykonania robót jest zobowiązany poinformować nadzorcę autorski o ewentualnych niezgodnościach dotyczących koordynacji projektu. W przypadku wykrycia takich wad prowadzenie robót jest zabronione.
3. Zabrania się prowadzenie robót na podstawie dokumentacji jednej branży.
- Prace należy prowadzić w odniesieniu do projektów innych branż i architektury.
4. W przypadku, gdy Generalny Wykonawca zamierza zastosować zmiany (również zmiany technologiczne) konieczne jest uzyskanie na to każdorazowej zgody nadzoru autorskiego oraz nadzoru inwestorskiego według przewidzianych procedur
5. Wszystkie materiały zastosowane na elewacjach, materiały wykończeniowe, wdoczne elementy instalacyjne przed wbudowaniem powinny uzyskać akceptację architekta.



MIESZKANIE NR 2
3 POK.+ANEKS KUCH.
51,6 m²

Nr	Pomieszczenie	Realizacja: ułpikowo (m ² /l)	Rodzaj posadzki
MIESZKANIE NR 2			
1.1	HALL	4,3 m ²	PŁYTY GRESOWE
1.2	SALON + ANEKS KUCHI	23,7 m ²	PANELE + PŁYTY GRESOWE
1.3	POKOJ 1	7,7 m ²	PANELE
1.4	ŁAZIENKA	3,8 m ²	PŁYTY GRESOWE
1.5	POKOJ 2	12,1 m ²	PANELE
SUMA:		51,6 m ²	

Uwaga: powierzchnie liczone do wysokości 1,9m



MMHC Sp. z o.o.

ul. Dzika 23, 43-215 Janówce
 tel. 509124742, fax (32) 211 54 97 w. 21
 biuro@mmhc.pl, www.mmhc.pl
 NIP 638-17-40-150 REGON 240935414

inwestycja:

Adaptacja poddasza nieużytkowego na cele mieszkalne

inwestor:

Gmina Nowogród Bobrzański, ul. Słowackiego 11
 66-010 Nowogród Bobrzański

adres inwestycji:

działka nr 1349/2, Ul. Os. Robotnicze
 Nowogród Bobrzański

tytuł rysunku:

MIESZKANIE NR 2

projektanci: mgr inż. arch. Igor BUSZKIEWICZ

ARCHITEKTURA, skala 1:50

nr upr.: 369/PW/94

mgr inż. arch. Joanna Zyber

data: grudzień

nr rys.: A04