

Uchwała Nr XXII/138/12
Rady Miejskiej w Nowogrodzie Bobrzańskim
z dnia 24 kwietnia 2012r.

w sprawie : nieodpłatnego przyjęcia na mienie Gminy Nowogród Bobrzański
nieruchomości położonej w miejscowości Nowogród B. obręb 1.

Na podstawie art. 18 ust. 2 pkt 9 lit „a” w związku z art. 7 ust. 1 pkt 10 i 12 ustawy z dnia 8 marca 1990 roku o samorządzie gminnym (Dz. U. Nr 142 poz. 1591 z 2001 roku z późn. zm.) art. 5 ust. 4 ustawy z dnia 10 maja 1990 roku Przepisy wprowadzając ustawę o samorządzie terytorialnym i ustawę o pracownikach samorządowych (tj. Dz. U. Z 1990 roku, Nr 32 poz. 191 z późn. zm.) uchwała się co następuje:

§ 1. Rada Miejska w Nowogrodzie Bobrzańskim wyraża wolę nieodpłatnego przejęcia na mienie komunalne gminy od Skarbu Państwa, nieruchomości będących w zarządzie Państwowego Gospodarstwa Leśnego Lasy Państwowe – Nadleśnictwo Krzystkowice tj. działek ozn. nr 312/9 o pow. 0,0324 ha i nr 312/12 o pow. 0,1639 ha (droga) położonych w Nowogrodzie Bobrzańskim obr. 1 z przeznaczeniem pod realizację zadań własnych gminy w zakresie: gminnych dróg, kultury fizycznej i turystyki, w tym terenów rekreacyjnych i urządzeń sportowych oraz zieleni miejskiej i zadrzewień.
Położenie nieruchomości określa mapa stanowiąca zał. Nr 1 do uchwały.

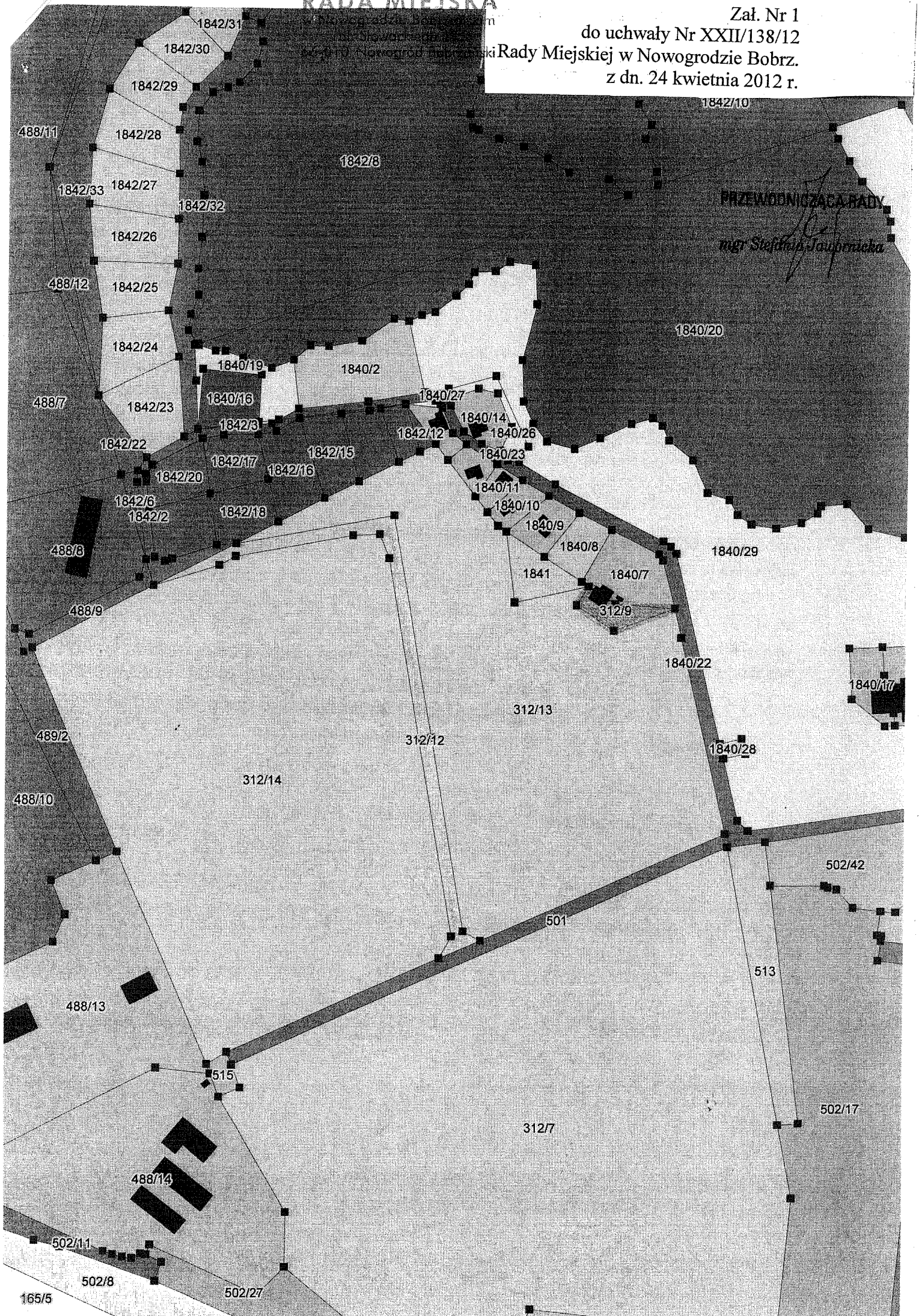
§ 2. Wykonanie uchwały powierza się Burmistrzowi Nowogrodu Bobrzańskiego

§ 3. Uchwała wchodzi w życie z dniem podjęcia i podlega wywieszeniu na tablicy ogłoszeń w Urzędzie Miejskim w Nowogrodzie Bobrzańskim.

PRZEWODNICZĄCA RADY

mgr Stefania Jawornicka

Załącznik Nr 1
do uchwały Nr XXII/138/12
Rady Miejskiej w Nowogrodzie Bobrzańskim
z dnia 24 kwietnia 2012 r.



PRZEWODNICZĄCA RADY
mgr Stefan Jajborski

Uzasadnienie:

Zgodnie z miejscowym planem zagospodarowania przestrzennego w Nowogrodzie Bobrzańskim w rejonie ul. Fabrycznej który to został uchwalony Uchwałą Rady Miejskiej w Nowogrodzie Bobrzańskim nr IX/60/11 z dnia 17 czerwca 2011 roku działka nr 312/9 o pow. 0,0324 ha oznaczona jest symbolem US-3 – tereny o funkcji rekreacyjnej z budynkami rekreacji indywidualnej i zadrzewień. Jest zabudowana częścią budynku „wędkarza” stanowiącego własność gminy Nowogród Bobrzański. Natomiast działka ozn. nr 312/12 o pow. 0,1639 ha oznaczona jest symbolem KD- tereny dróg dojazdowych i stanowi dojazd do gruntów gminnych. Przyjęcie powyższych nieruchomości ma na celu uregulowanie stanu prawnego nieruchomości i zostanie wykorzystana na cele związane z wykonywaniem zadań własnych Gminy wynikających z art. 7 ust. 1, 10 i 12 ustawy z dnia 8 marca 1990 roku o samorządzie gminnym (t.j. Dz. U. z 2001 roku Nr 142, poz. 1591 ze zm.) w zakresie gminnych dróg, kultury fizycznej i turystyki, w tym terenów rekreacyjnych i urządzeń sportowych oraz zieleni miejskiej i zadrzewień.